



# Ville de Wotton

Présentation du 25 mars 2023



# À propos de l'INM

**L'INM est une organisation indépendante et non partisane qui a pour ambition d'accroître la participation des citoyennes et des citoyens à la vie démocratique.**

L'action de l'INM a pour effet d'encourager la participation citoyenne et de contribuer au développement des compétences civiques, au renforcement du lien social et à la valorisation des institutions démocratiques.

L'équipe de l'INM est animée par la conviction que la participation citoyenne renforce la démocratie.

# Charte de participation

Exprimez vos convictions, le fond de votre pensée et vos meilleures idées. Toujours, dans le respect de l'autre.

Nous vous invitons à :

- Maintenir votre attention sur la personne qui s'exprime.
- Oser prendre la parole, vous ouvrir à la diversité;
- Être bref et direct;
- Critiquer au besoin les idées et non les personnes.

<https://inm.qc.ca/charte-de-participation/>

# Portait de la séance

1. Mot de bienvenue de monsieur Jocelyn Dion, maire la municipalité de Wotton
2. Présentation des aspects architecturaux de l'église et des idées de projets
3. Période de questions
4. Pause (15 minutes)
5. Période d'échange en sous-groupes
6. Retour en grand groupe et plénière
7. Conclusion et prochaines étapes



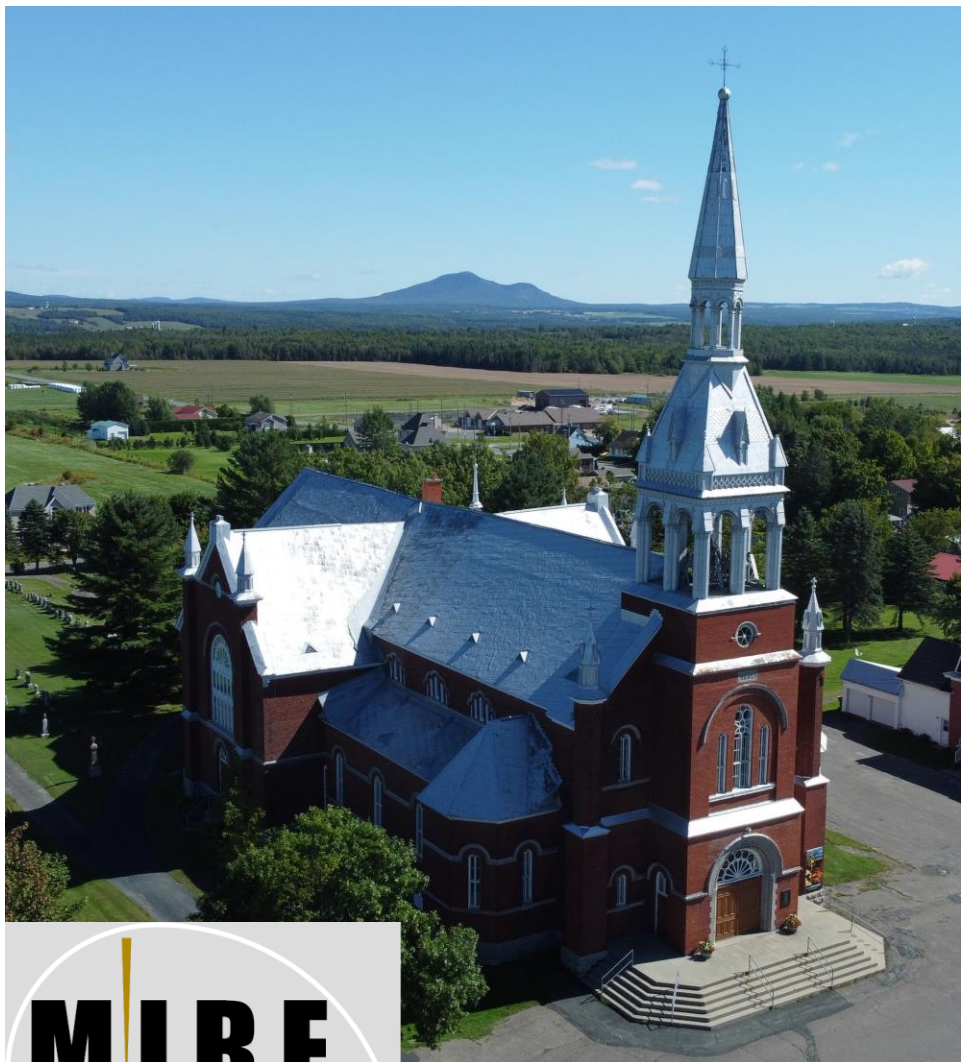
# Mot de bienvenue

- Monsieur Jocelyn Dion, maire de Wotton

# Aspects architecturaux de l'église

- Monsieur Rémi L. Petit, architecte et fondateur de Mire Architecture

# Photographies générales extérieures







**MIRE**  
Architecture





**MIRE**  
Architecture



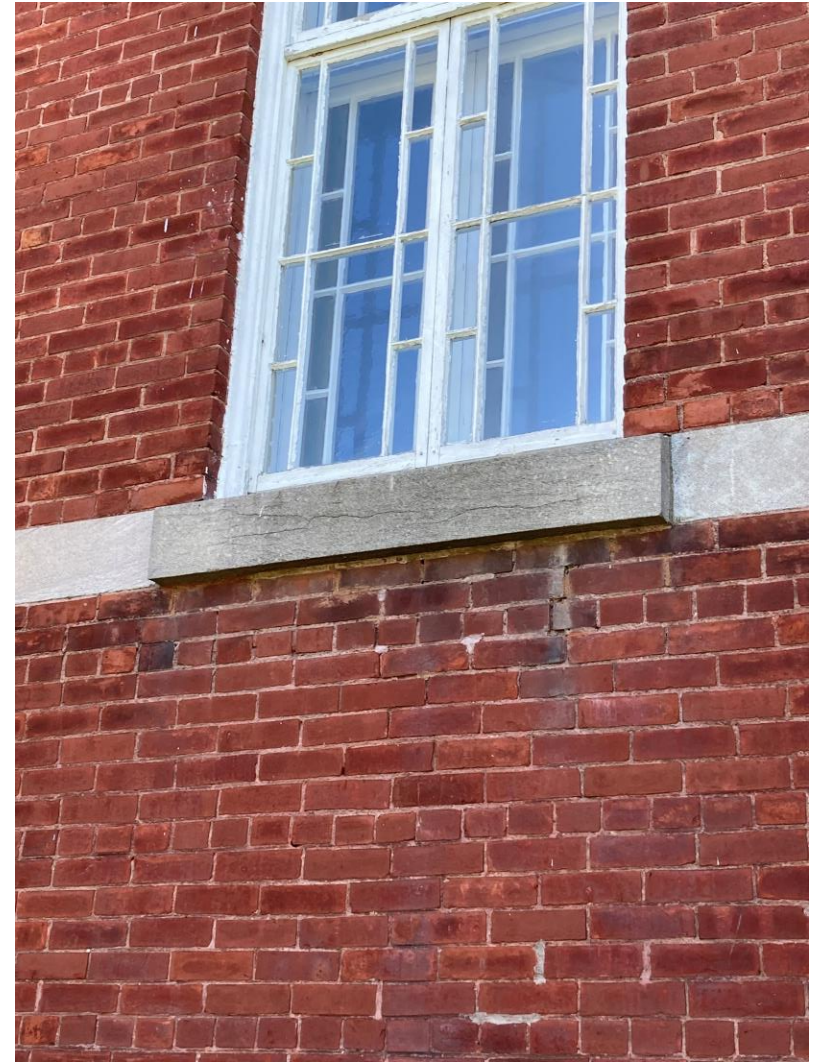
# Photographies de l'extérieur







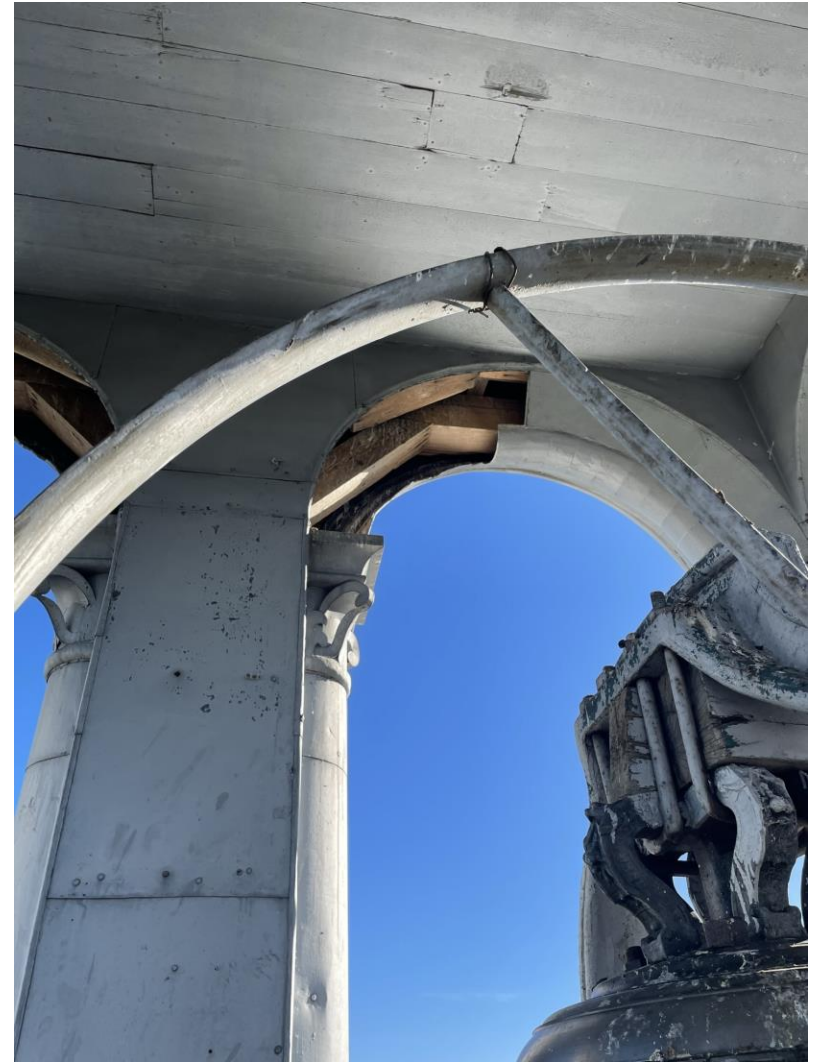












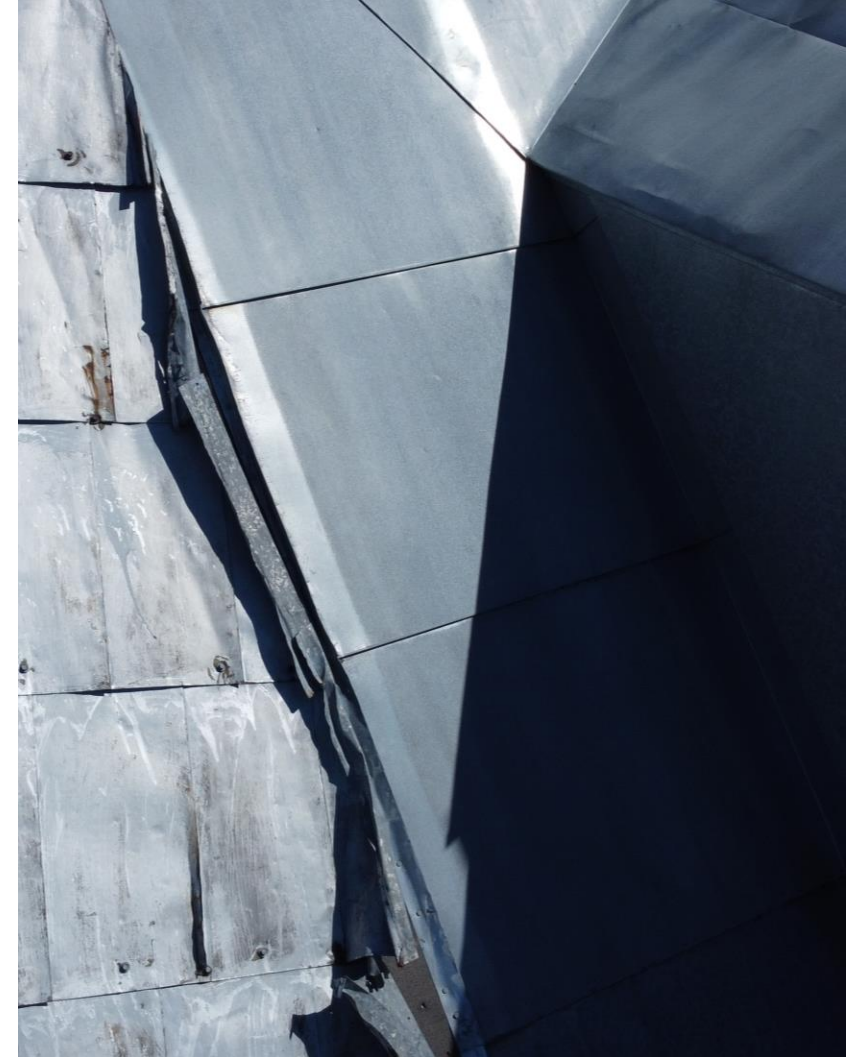
**MIRE**  
Architecture





**MIRE**  
Architecture





**MIRE**  
Architecture



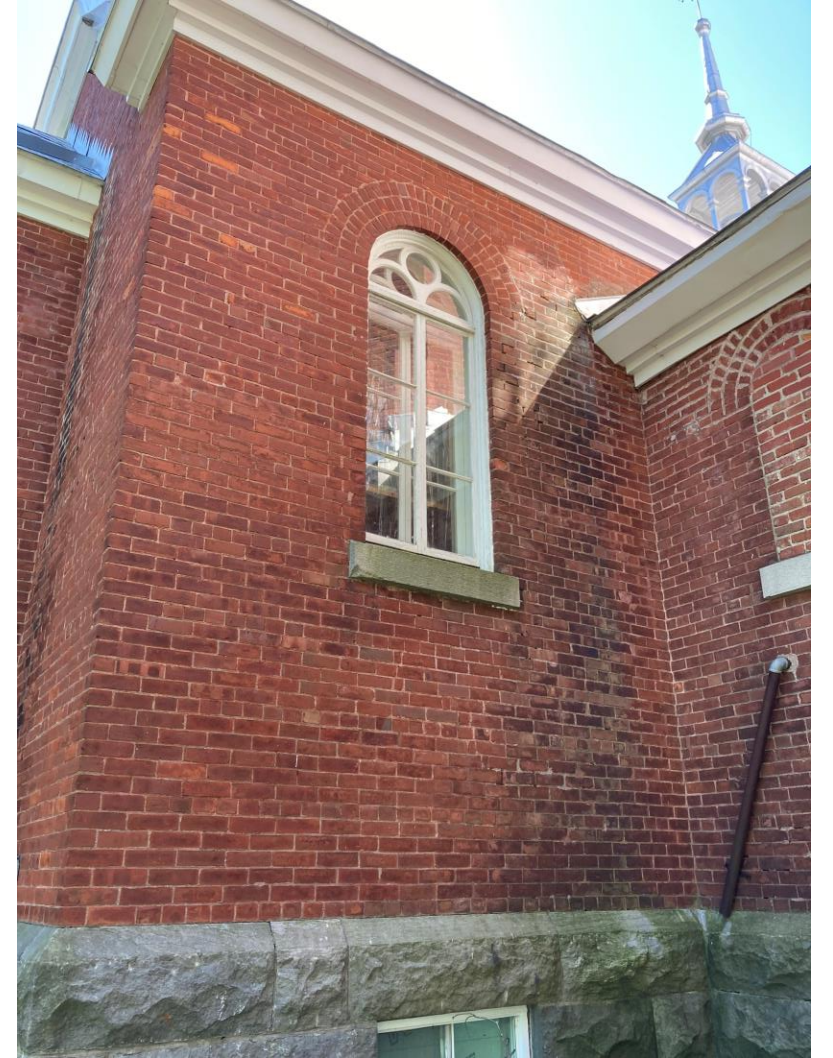


**MIRE**  
Architecture





**MIRE**  
Architecture









# Photographies de l'intérieur















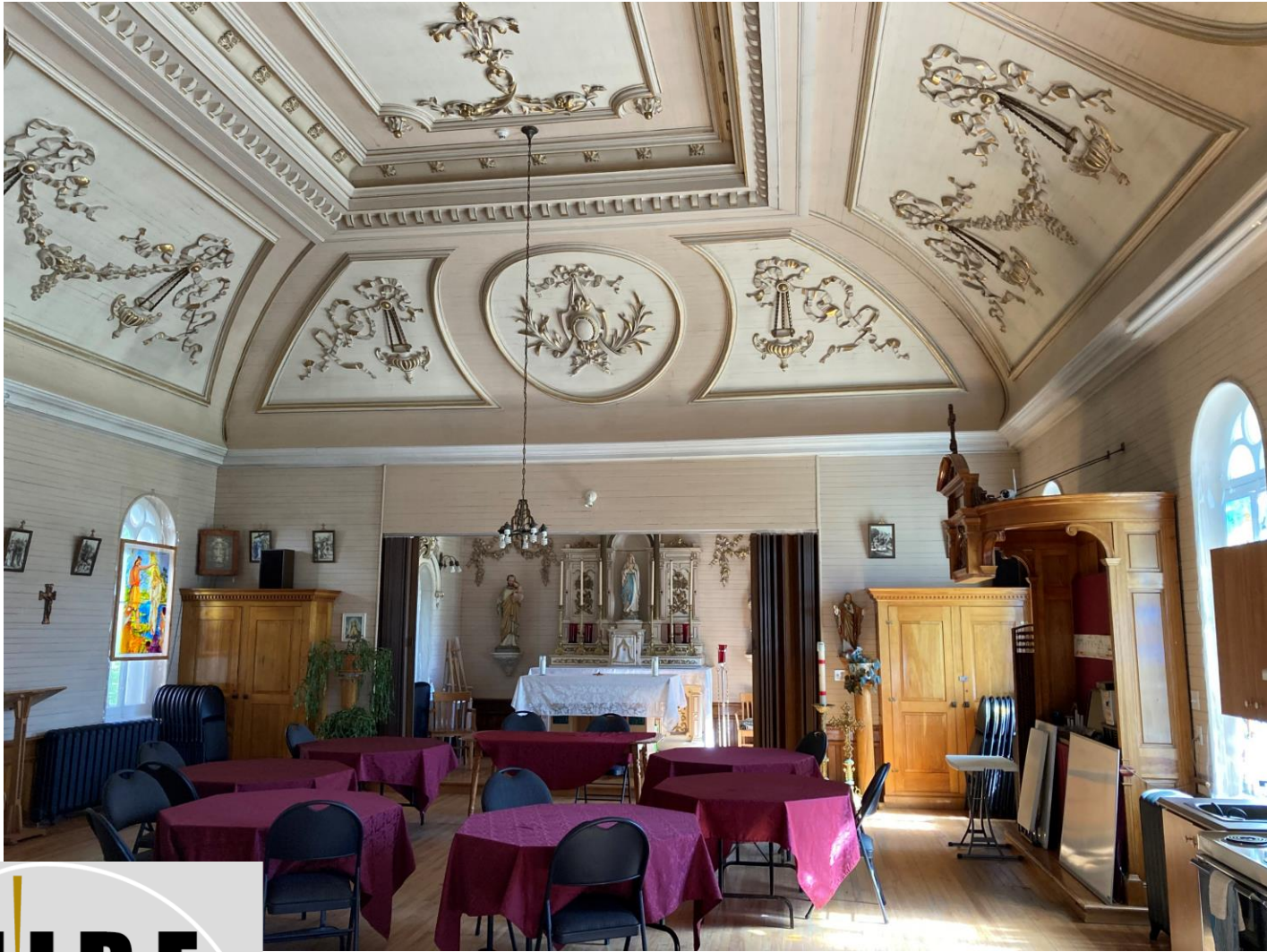




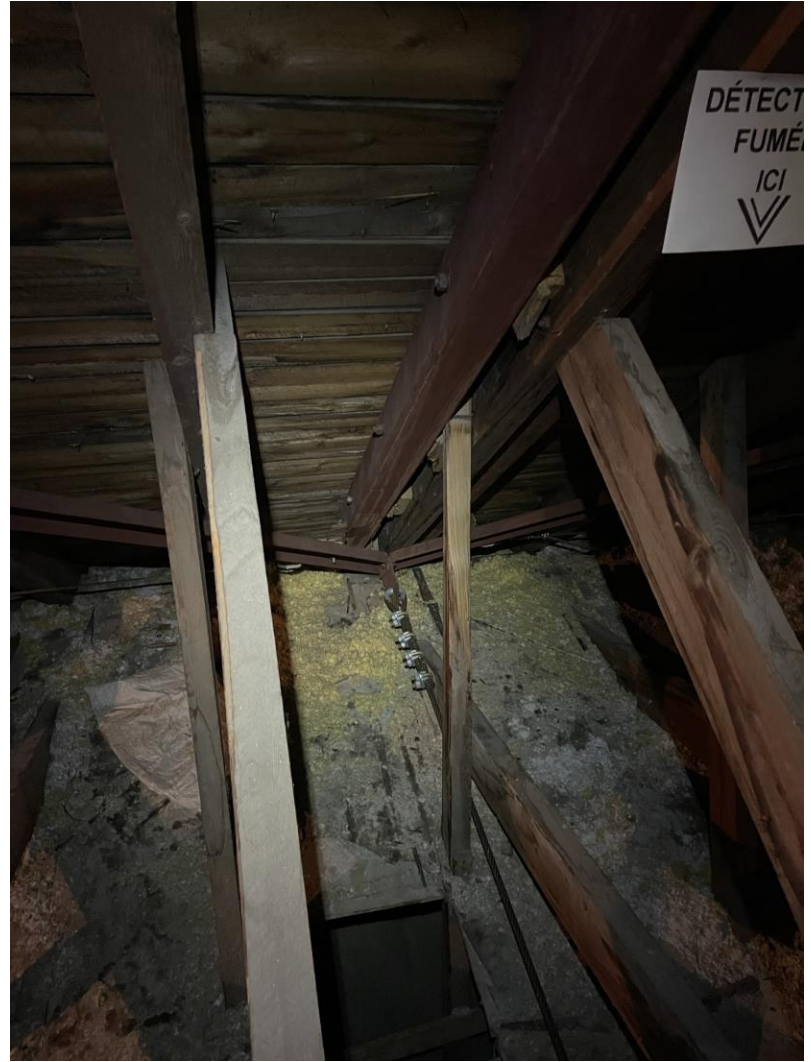










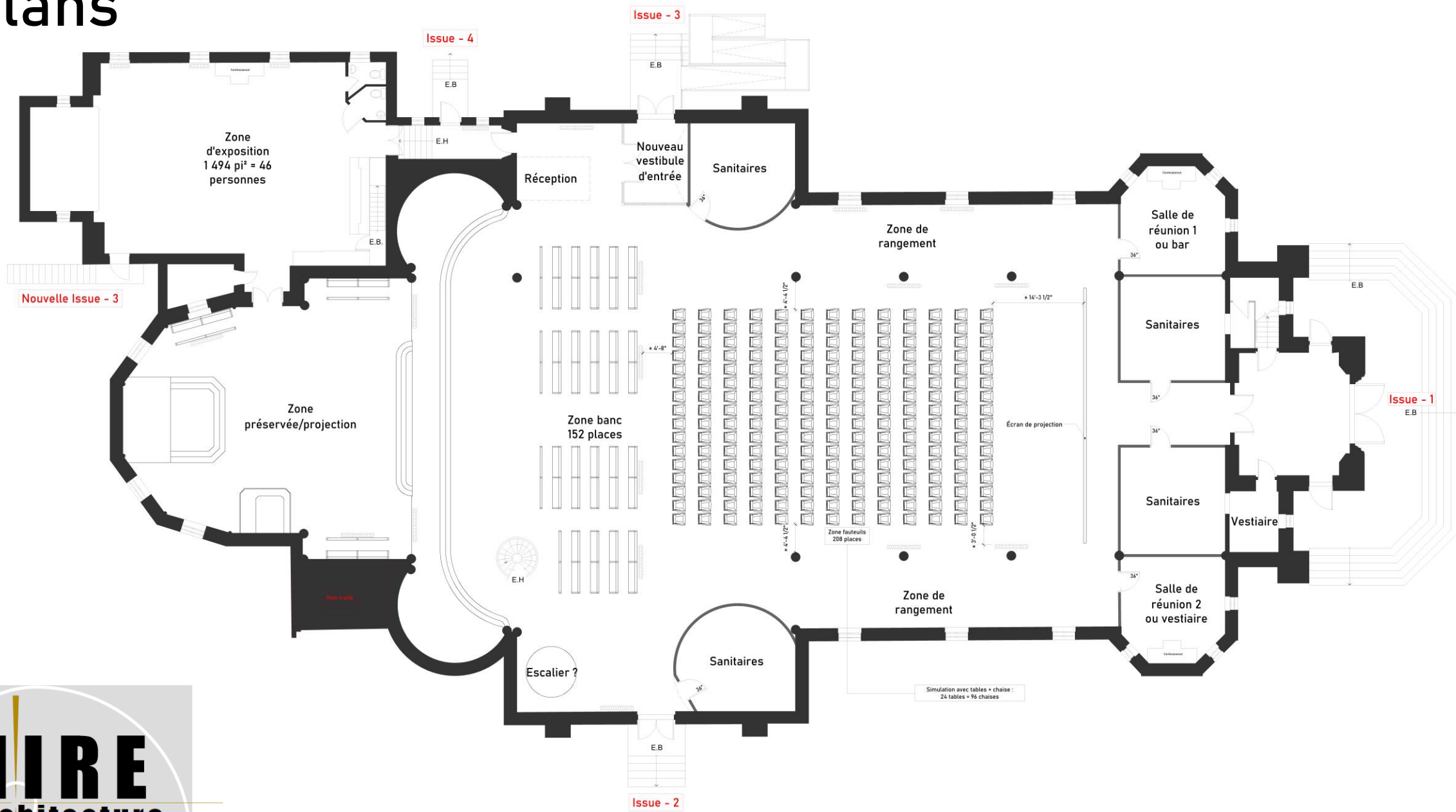






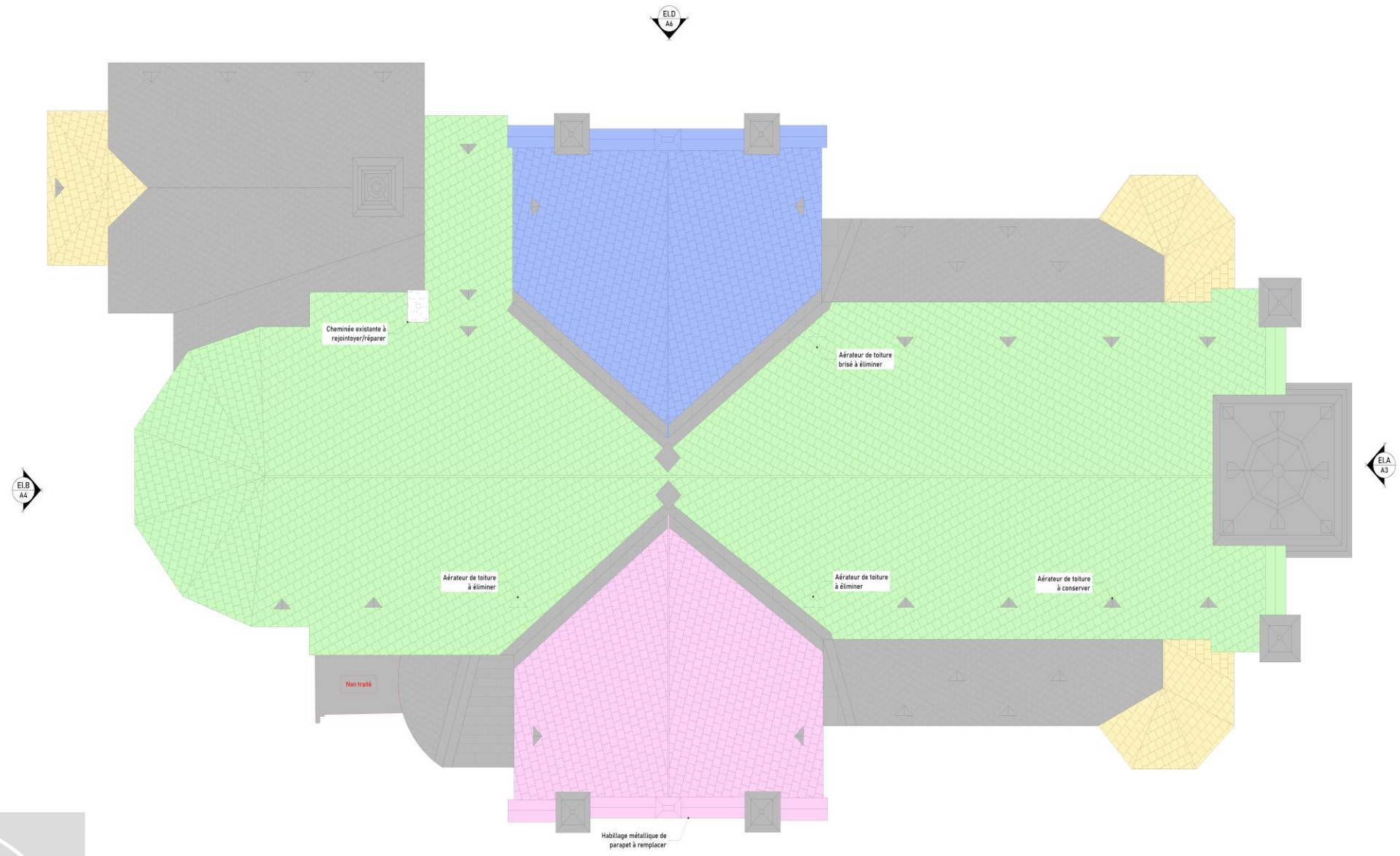


# Plans





P2 Plan de toiture  
A2 échelle 1/8" = 1'-0"



Proposition de phasage pour la restauration des toitures

- Phase 1 : 0-5 ans
- Phase 3 : 5-10 ans
- Phase 2 : 0-5 ans
- Phase 4 : 10-15 ans

Légende

- Toiture existante conservée
- Nouvelles noues d'acier à conserver
- Nouvelles tuiles canadienne conservée
- Section de tuile canadienne ancienne à remplacer





EL.A Élévation Sud  
A2 échelle 1/8" = 1'-0"

Notes portes et fenêtres		Notes	
- Toutes les portes et les fenêtres sont à restaurer.		1	- Joints dégradés
- Fenêtre à équiper de rideaux : 0 unités		2	- Traces d'écoulement d'eau
- Boîtes lumineuses : 0 unités		3	- Ornement manquant
		4	- Solin métallique manquant





ELB Élévation Nord  
A2 échelle 1/8" = 1'-0"

Trace d'écoulement d'eau le long de la façade ainsi que quelques joints dégradés

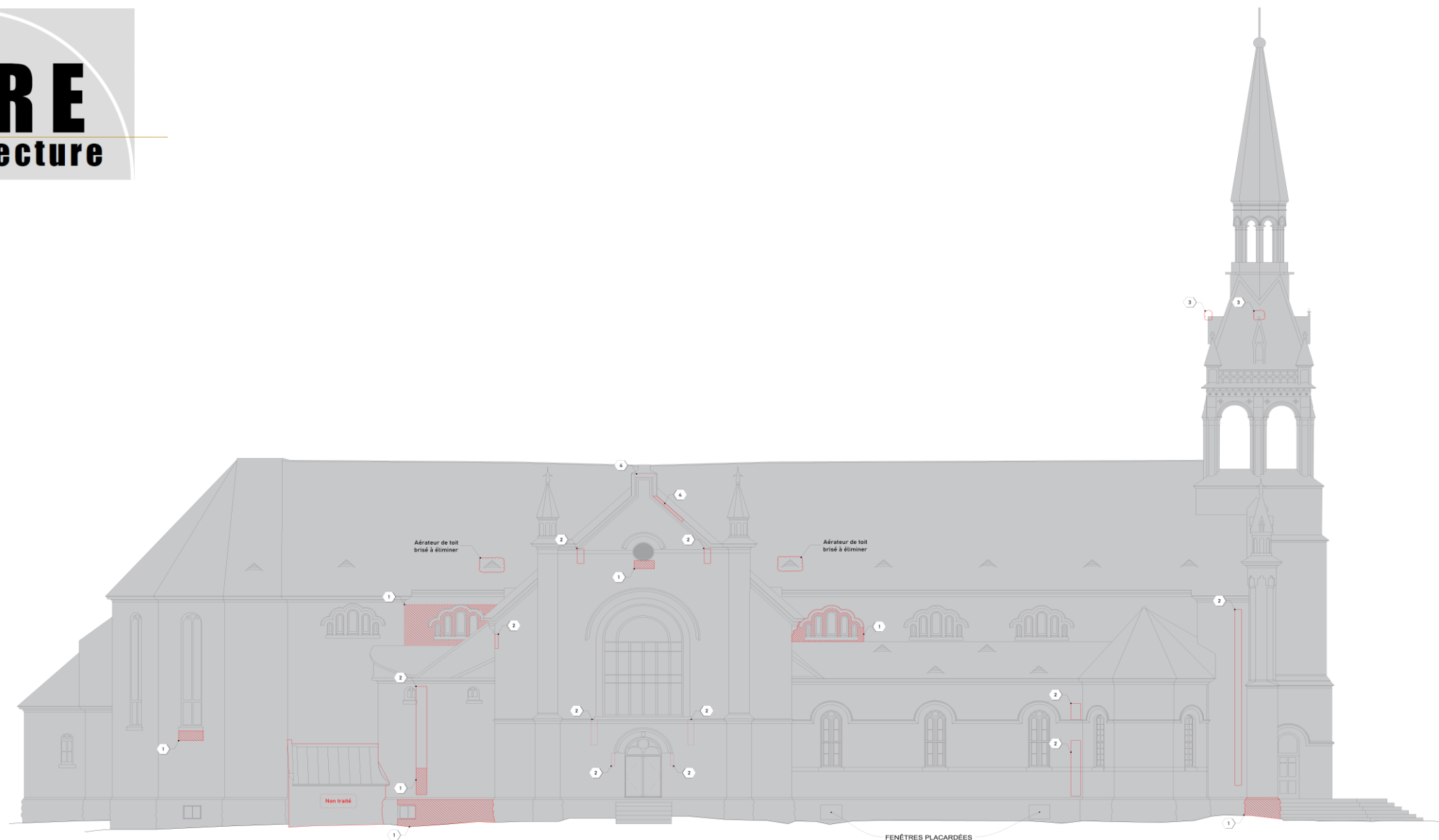
**Notes portes et fenêtres**

- Toutes les portes et les fenêtres sont à restaurer.
- Fenêtre à équiper de rideaux : 6 unités
- Boîtes lumineuses : 0 unités

**Notes**

- 1 - Joints dégradés
- 2 - Traces d'écoulement d'eau
- 3 - Ornement manquant
- 4 - Solin métallique manquant





EL.C Élévation Ouest  
A2 échelle 1/8" = 1'-0"

Notes portes et fenêtres	Notes
- Toutes les portes et les fenêtres sont à restaurer.	① - Joints dégradés
- Fenêtre à équiper de rideaux : 4 unités	② - Traces d'écoulement d'eau
- Boîtes lumineuses : 5 unités	③ - Ornement manquant
	④ - Selin métallique manquant





ELD Élévation Est  
A2 échelle 1/8" = 1'-0"

**Notes portes et fenêtres**

- Toutes les portes et les fenêtres sont à restaurer.
- Fenêtre à équiper de rideaux : 4 unités
- Boîtes lumineuses : 3 unités

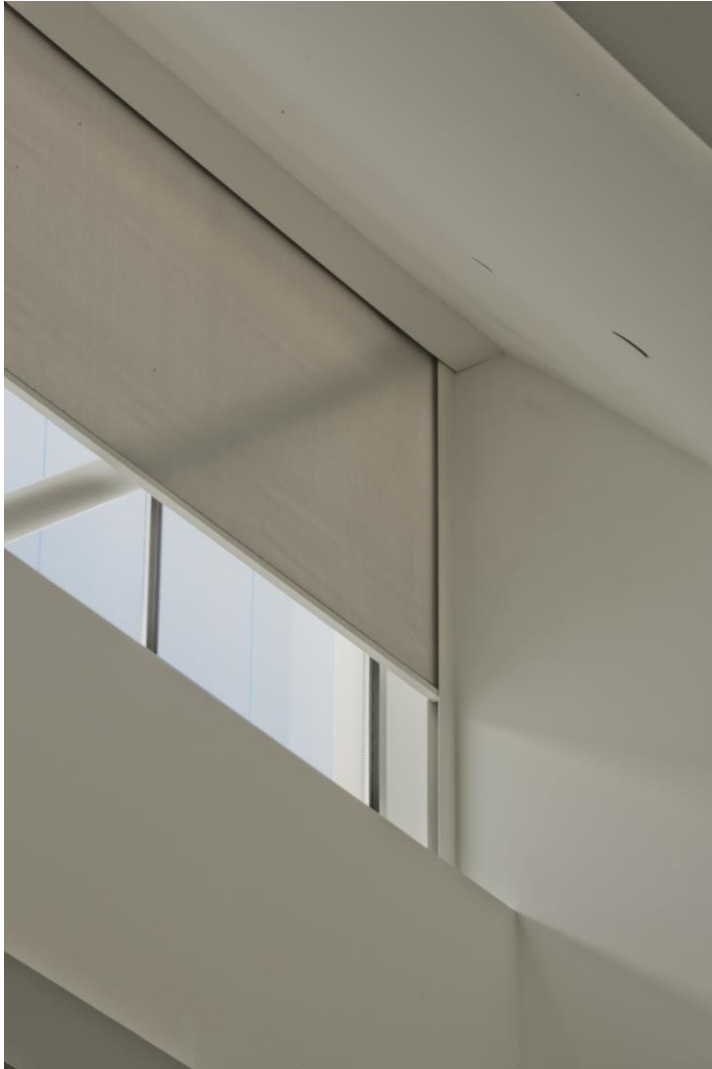
**Notes (suites)**

- ③ - Solin métallique à remplacer
- ④ - Présence de végétation à l'intérieur

**Notes**

- ① - Joints dégradés
- ② - Traces d'écoulement d'eau
- ③ - Ornement manquant
- ④ - Solin métallique manquant











# Volet 1 du projet

## Salle de cinéma numérique

- Installation d'un écran à côté de l'entrée principale afin de permettre le spectacle de son et lumière de l'autre côté
- Installation de chaise afin de permettre diverses dispositions selon les besoins et les activités
- Programmation établie avec la participation des citoyennes et citoyens (présentation de films, de documentaires, etc.)
- Possibilité de louer la salle pour diverses activités

Mise en place rapide!





# Volet 2 du projet

## Spectacle de son et lumière

- Projection lumineuse pour mettre l'accent sur l'architecture de l'église, à l'image des spectacles AURA et Foresta Lumina
- 12 à 24 mois pour la création, la recherche et le financement du projet
- Possibilité de générer des profits afin de rentabiliser le projet et d'assurer les frais de chauffage et d'entretien au bâtiment



# Volet 3 du projet

Espace muséal, spectacle d'immersion historique

- Espace développé pour les visiteurs ayant un intérêt pour l'histoire du Québec et celle de Wotton
- Possibilité de développer un programme de présenter les artistes de la région
- 12 à 24 mois pour la création, la recherche et le financement du projet



# Période de questions

Pause



# Période d'échange

Vos impressions concernant les volets présentés :

- Volet 1 (salle de cinéma numérique)
- Volet 2 (spectacle son et lumière)
- Volet 3 (espace muséal, spectacle d'immersion historique)

# Prochaines étapes

- 18 avril 2023 de 19h30 à 21h30, ici même à l'église
- Sondage et plus d'informations à l'adresse [wotton.ca/projets](https://wotton.ca/projets)

**Merci!**